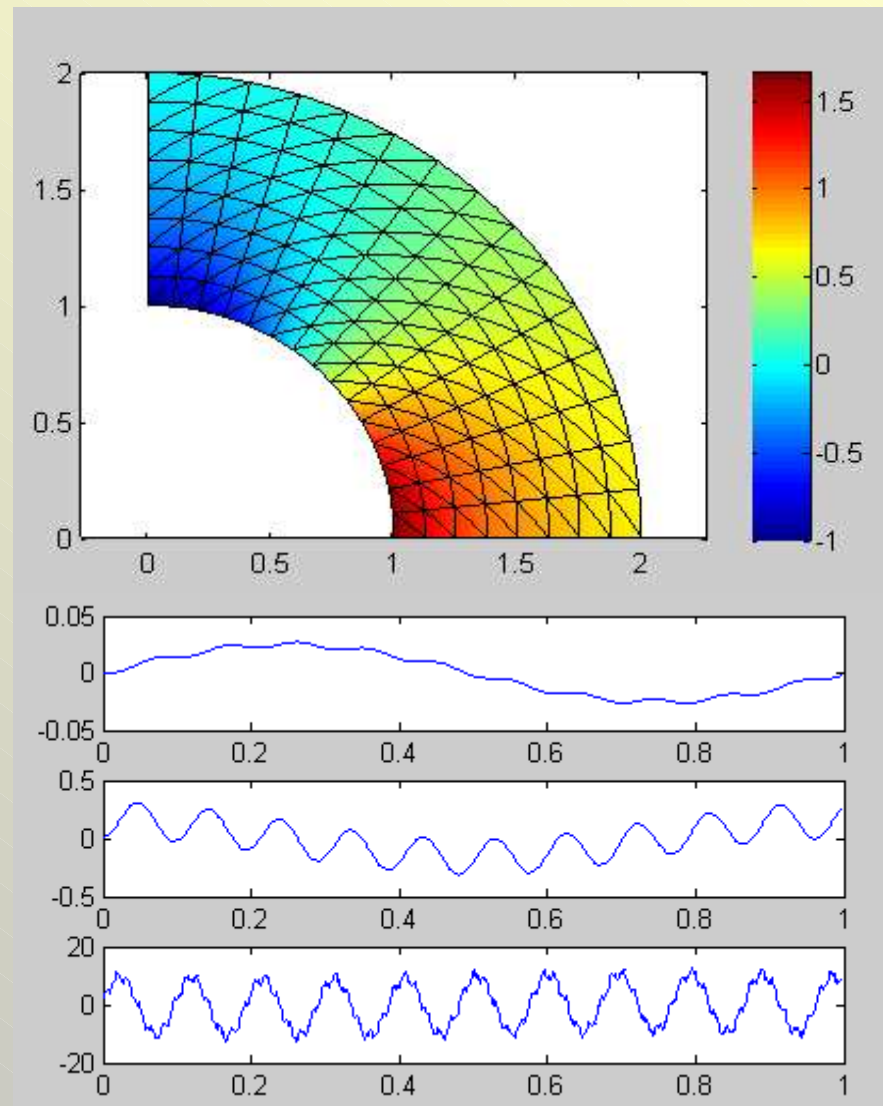
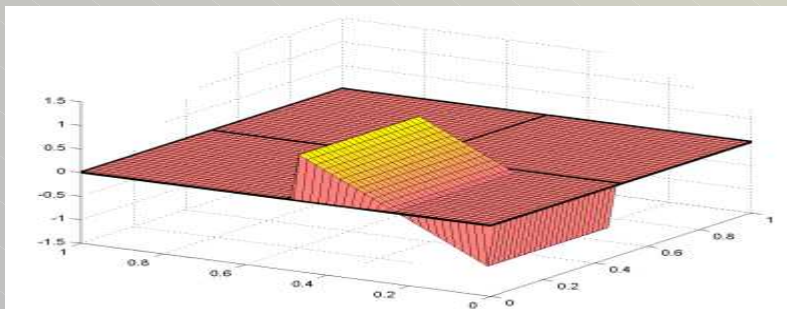




Zastosowania środowiska Matlab do modelowania komputerowego

Celem przedmiotu jest nabycie umiejętności biegłego posługiwania się środowiskiem **Matlab**, przydatnym przy wykonywaniu obliczeń i ich wizualizacji w trakcie dalszego kształcenia oraz pracy zawodowej

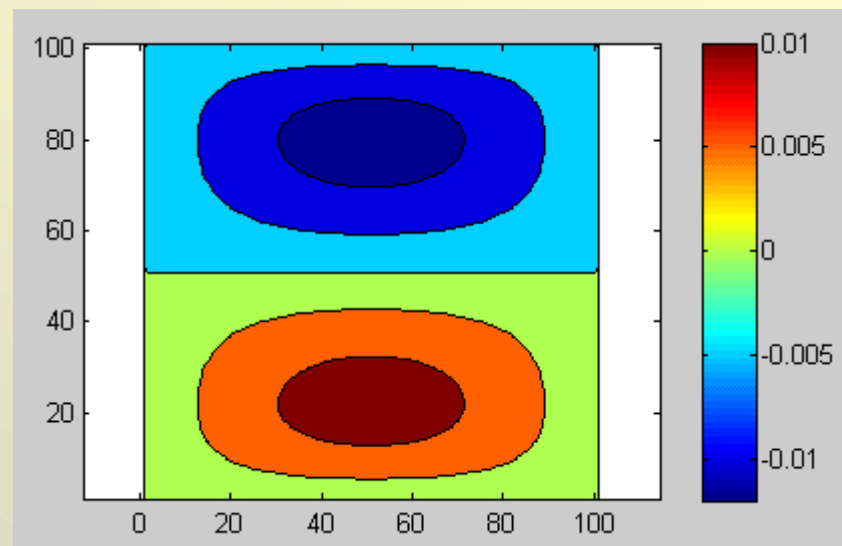
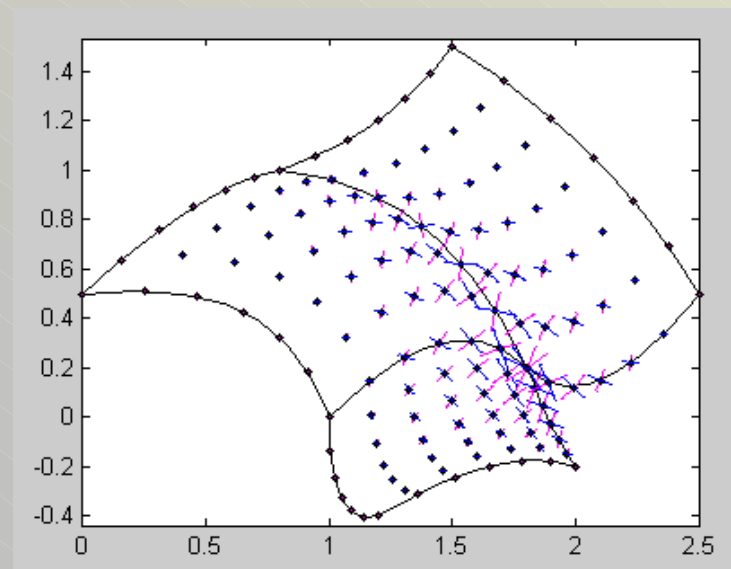




Zastosowania środowiska Matlab do modelowania komputerowego

Podczas zajęć zaprezentowane zostaną m.in.:

- zastosowania procedur graficznych (ogólne, 2D, 3D)
- możliwości animacji



- przekształcenia symboliczne
- przykładowe procedury statystyczne i optymalizacyjne
- zastosowania w mechanice